

ELIPSE/BRISA

TAILLES: -a) 38-40 -b) 42-44 -c) 46-48 -d) 50-52

FOURNITURES

ELIPSE: col. argent n° 850: -a) 1 -b) 2 -c) 2 -d) 2 pelotes.

BRISA: col. blanc n° 1: -a) 3 -b) 4 -c) 4 -d) 5 pelotes.

Aiguilles

N° 5 et N° 6

Points employés

XX *Pt mousse* (voir page pts de base).

Pt fantaisie (voir graphique A).

Pt fantaisie devant droit (voir graphique B).

Pt fantaisie devant gauche (voir graphique C).

Pt de côté (voir page pts de base).

ECHANTILLON

NOTE: Les dimensions sont données après repassage.

Avec 1 fil, en ELIPSE et un autre fil en BRISA, au *pt fantaisie*, aigu. n° 6.

10 cm. x 10 cm. = 12 m. et 18 rgs.

DOS

NOTE: Tout l'ouvrage se tricote avec **2 fils** (= 1 fil ELIPSE, 1 fil BRISA).

Avec les aigu. n° 6, **monter** -a) 51 m. -b) 57 m. -c) 61 m. -d) 67 m.

Tric. au *pt fantaisie* selon le graphique A. Commencer et terminer par la lettre indiquée sur le graphique -a) A -b) B -c) C -d) D.

Emmanchures:

A 29 cm. de hauteur, **rabattre** de chaque côté, au début de chaque rg: -a), -b), -c), -d) 1 fois 5 m. = -a) 41 m. -b) 47 m. -c) 51 m. -d) 57 m. **NOTE:** Si à la fermeture, vous ne pouvez pas travailler les diminutions et les augmentations du *pt fantaisie*, tric. ces m. à l'end.

A -a) 49 cm. -b) 50 cm. -c) 51 cm. -d) 52 cm. de hauteur, pour les **épaules**, **rabattre** de chaque côté à chaque début de rg:

-a) 1 fois 12 m.

-b) 1 fois 14 m.

-c) 1 fois 16 m.

-d) 1 fois 18 m.

Laisser les -a) 17 m. -b) 19 m. -c) 19 m. -d) 21 m. qui restent de l'**encolure** en attente.

DEVANT DROIT

Avec les aigu. n° 6, **monter** -a) 27 m. -b) 29 m. -c) 31 m. -d) 36 m.

Tric. au *pt fantaisie devant droit* selon le graphique B. Commencer et terminer par la lettre indiquée sur le graphique -a) A -b) B -c) C -d) D.

Emmanchure:

A 29 cm. de hauteur, **rabattre** sur l'extrémité gauche au début du rg sur l'envers de l'ouvrage: -a), -b), -c), -d) 1 fois 5 m. = -a) 22 m. -b) 24 m. -c) 26 m. -d) 31 m. **NOTE:** Si à la fermeture, vous ne pouvez pas travailler les diminutions et les augmentations du *pt fantaisie*, tric. ces m. à l'end.

A -a) 49 cm. -b) 50 cm. -c) 51 cm. -d) 52 cm. de hauteur, pour l'**épaule**, **rabattre** sur l'extrémité gauche, au début du rg sur l'envers de l'ouvrage:

-a) 1 fois 12 m.

-b) 1 fois 14 m.

-c) 1 fois 16 m.

-d) 1 fois 18 m.

Laisser les **-a)** 10 m. **-b)** 10 m. **-c)** 10 m. **-d)** 13 m. qui restent de l'**encolure** en attente.

DEVANT GAUCHE

Tricoter de la même façon que pour le devant droit, mais à l'**inverse** et tric. le *pt fantaisie devant gauche* selon le graphique C.

MANCHES

Avec les aigu. n° 6, **monter -a)** 51 m. **-b)** 53 m. **-c)** 55 m. **-d)** 57 m.

Tric. au *pt fantaisie* selon le graphique A. Commencer et terminer par la lettre indiquée sur le graphique **-a)** E **-b)** F **-c)** G **-d)** H.

A **-a)** 20 cm. **-b)** 21 cm. **-c)** 22 cm. **-d)** 23 cm. de hauteur, **rabattre** toutes les m.

Tricoter une autre manche de la même façon.

MONTAGE ET FINITION

NOTE: Tout l'ouvrage s'assemble au *pt de côté* (voir page pts de base).

Assembler les épaules.

Col:

Avec les aigu. n° 5 et avec **2 fils** (= 1 fil en ELIPSE et 1 fil en BRISA),

reprendre les m. laissées en attente antérieurement sur l'encolure du devant droit, encolure du dos et encolure du devant gauche = **-a)** 37 m. **-b)** 39 m. **-c)** 39 m. **-d)** 47 m.

Tric. au *pt mousse*, **en augmentant** réparties sur un même rg sur les m. de l'encolure du dos:

-a) 17 fois 1 m. = 54 m.

-b) 19 fois 1 m. = 58 m.

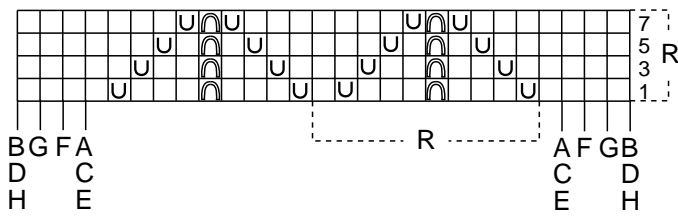
-c) 19 fois 1 m. = 58 m.

-d) 21 fois 1 m. = 68 m.

A 7 cm. de hauteur, **rabattre** les m. de façon assez souple.

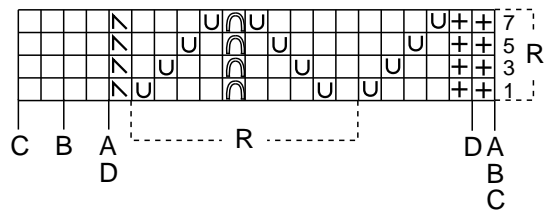
Assembler les côtés et les manches.

Graphique A



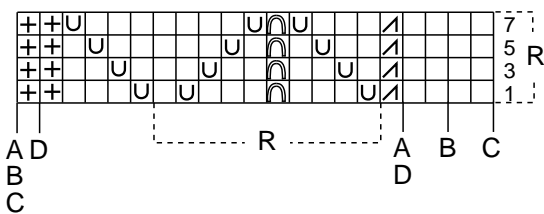
Sur les rgs pairs, tric. les m. et les jetés à l'envers.
 R- Répéter
 □ 1 m. end.
 U 1 jeté
 ⤴ Glisser 1 m. sans tric. sur l'aiguille droite, tric. 2 m. ensemble endroit et faire passer la m. sans tric. par-dessus les 2 m. ensemble end.

Graphique B



Sur les rgs pairs, tric. les m. et les jetés à l'envers, sauf les m. tric. au pt. mousse qui se travaillent toujours à l'endroit.
 R- Répéter
 □ 1 m. end.
 + 1 m. mousse (= tric. sur tous les rgs à l'endroit)
 U 1 jeté
 ⤴ Glisser 1 m. sans tric. sur l'aiguille droite, tric. 1 m. end. et faire passer la m. sans tric. par-dessus la m. end.
 ⤴ Glisser 1 m. sans tric. sur l'aiguille droite, tric. 2 m. ensemble endroit et faire passer la m. sans tric. par-dessus les 2 m. ensemble.

Graphique C



Sur les rgs pairs, tric. les m. et les jetés à l'envers, sauf les m. tricotées au pt. mousse qui se tricotent toujours à l'endroit.
 R- Répéter
 □ 1 m. end.
 + 1 m. mousse (= tric. sur tous les rgs à l'endroit)
 U 1 jeté
 / 2 m. ensemble end.
 ⤴ Glisser 1 m. sans tric. sur l'aiguille droite, tric. 2 m. ensemble endroit et faire passer la m. sans tric. par-dessus les 2 m. ensemble end.

