

# ELIPSE/LINO

**TAILLES:** -a) Petite -b) Moyenne -c) Grande

## FOURNITURES

ELIPSE: col. argent 850: -a) 2 -b) 2 -c) 2 pelotes.

LINO: col. gris 48: -a) 2 -b) 3 -c) 3 pelotes.

### Aigu.

N° 7

### Points employés

*Pt fantaisie* (voir graphique A)

*Pt de côté* (voir page pts de base).

### Crochet

N° 2 mm (pâte)

### points employés

*M. chaînette* (voir page pts de base)

## ECHANTILLON

**NOTE:** Les dimensions sont données **après** un repassage à température maximum.

Avec **2 fils** (= 1 fil ELIPSE et 1 fil LINO), au *pt fantaisie*, aigu. n° 7

10 cm. x 10 cm. = 9 m. et 15 rgs.

## REALISATION

**NOTE:** Tout l'ouvrage se tricote avec **2 fils**.

Avec **2 fils** (= 1 fil ELIPSE et 1 fil LINO) et les aigu. n° 7, **monter -a)** 57 m. **-b)** 61 m. **-c)** 63 m.

Tric. au *pt fantaisie* selon le graphique A. Commencer et terminer par la m. indiquée sur le graphique par la lettre **-a)** A **-b)** B **-c)** C.

### Epaulés:

A **-a)** 45 cm. **-b)** 46 cm. **-c)** 47 cm. de hauteur, **rabattre** de chaque côté au début de chaque rg: **-a)** 1 fois 18 m. **-b)** et **-c)** 1 fois 19 m.

Tric. 6 rgs au *pt fantaisie* sur les **-a)** 21 m. **-b)** 23 m. **-c)** 25 m. du col et à continuation, **rabattre** ces m. en leur laissant une certaine souplesse.

Terminer une autre pièce de la même façon.

## MONTAGE ET FINITION

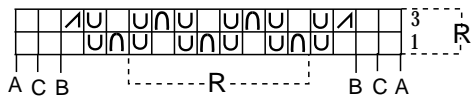
**Faucher** les deux pièces face à face et repasser à la vapeur à température maximum.

**Assembler** les épaules et le col au *pt de côté* (voir page pts de base)

Donner un léger coup de fer aux coutures obtenues

Avec le crochet n° 2 mm et **2 fils** en qualité LINO, croch. 4 bandes en *m. chaînette* de 30 cm. de longueur chacune

**Coudre** les bandes au milieu de chaque côté.



Sur tous les rgs pairs, tric. les m. et les jetés à l'env.

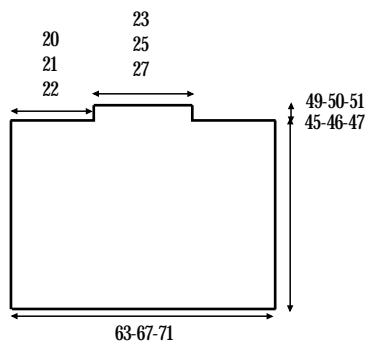
R-Répéter

□ 1 m. end.

U 1 jeté.

/ tric. 2 m. ensemble à l'end.

∩ Glisser 1 m. sans tric. sur l'aigu. droite, tric. 2 m. ensemble à l'end. et faire passer la m. sans tric. par-dessus la m. obtenue des 2 m. ensemble.



# ELIPSE/LINO 100%

## SAC

**DIMENSIONS:** 30 cm. x 16 cm.

## FOURNITURES

ELIPSE: col. argent 850: 1 pelote.

LINO 100%: col. gris 8: 2 pelotes.

Une fermeture éclair de 30 cm. de longueur en col. gris.

30 cm. de chaîne argentée.

## Crochet

## Points employés

N° 3

*M. chaînette* (voir page pts de base).

*Bride* (voir page pts de base).

*M. serrée* (voir page pts de base).

*M. fantaisie* (voir graphique A).

## ECHANTILLON

Avec un fil en LINO 100% et un fil en ELIPSE travaillés ensemble, en *m. fantaisie*, aigu. n° 3.

10 cm. x 10 cm. = 20 m. et 13 rgs.

## REALISATION

Ce sac se compose de pièces identiques.

### Pièce frontale:

Avec un fil en LINO 100% et un fil en ELIPSE, **monter** 60 *m. chaînette* et crocheter en *m. fantaisie* selon le graphique A. Une fois les 21 rgs du graphique terminés, **couper** le fil et finir.

### Pièce dorsale:

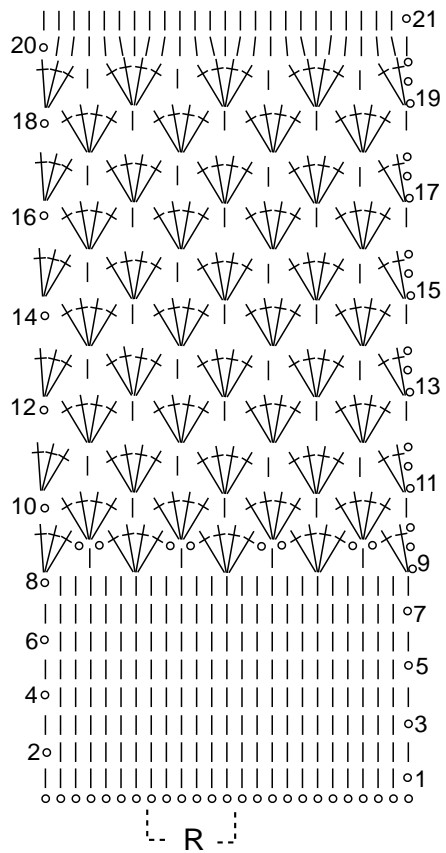
Crocheter de la même façon que pour la pièce frontale.

## MONTAGE ET FINITION

**Coudre** la fermeture éclair sur la partie supérieure des deux pièces.

Placer les deux pièces endroit contre endroit et **assembler** la partie inférieure et les côtés au *pt arrière*. (voir page pts de base).

Avec des tenailles ouvrir les mailles situées à chaque extrémité de la chaîne, les faire passer dans le trou du fermoir de la fermeture éclair et les refermer avec les tenailles.



R- Répéter

o 1 m. chaînette

| 1 m. serrée

† 1 bride